

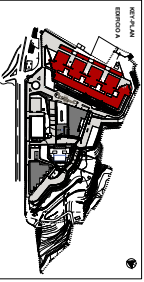
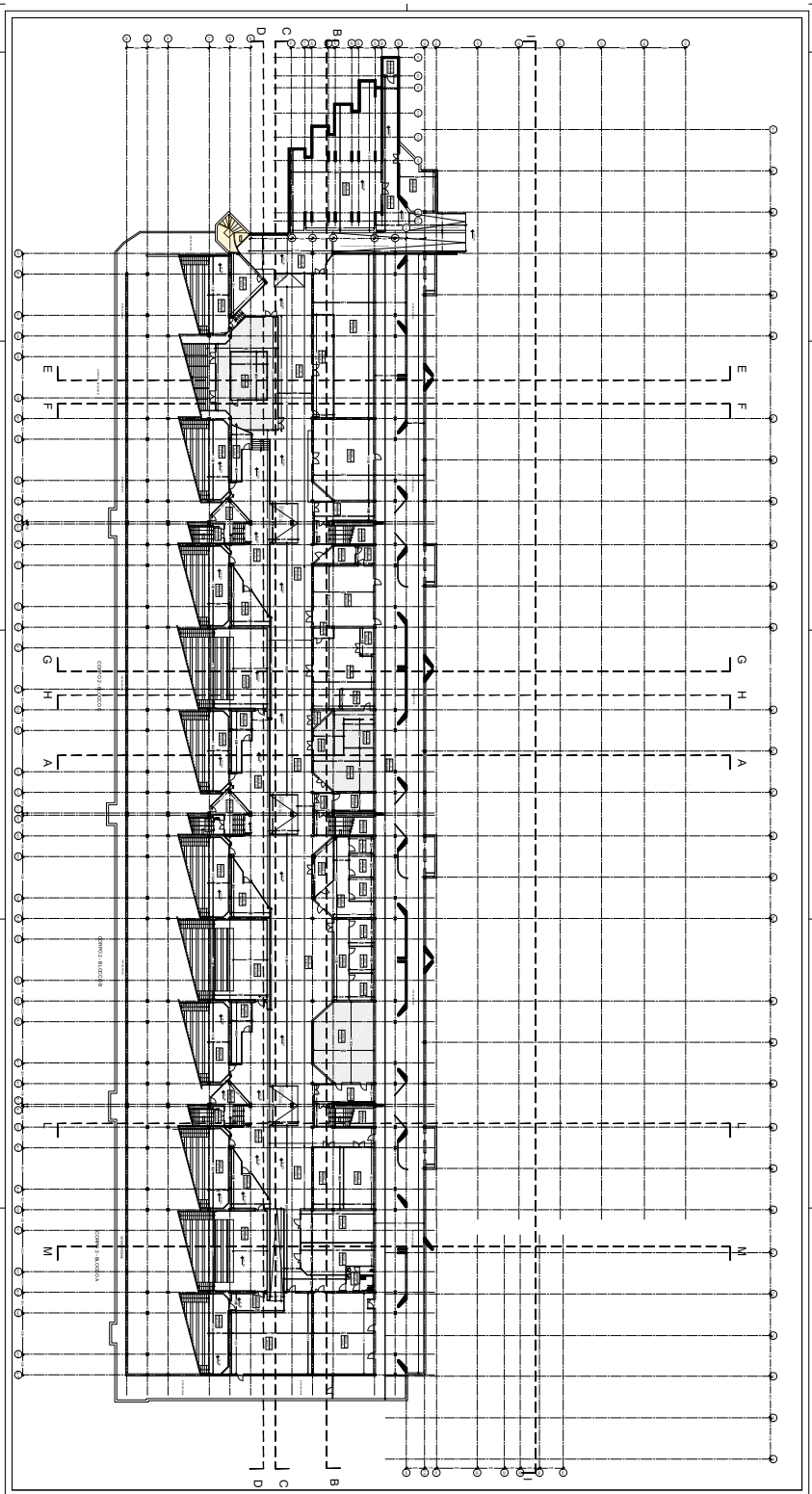
AULE disponibili per gli studenti del CdS in Marine Biology and Blue Biotechnologies (MarBioTech)

Al fine di soddisfare le esigenze del CdS, che sarà ad accesso libero, e considerato che il numero temporaneo delle pre-immatricolazioni è di circa 60 studenti, per il primo anno di corso è stata assegnata al CdS l'aula A-S-3 (84 posti), Edificio A del Campus Papardo.

Nel caso in cui il numero di iscrizioni dovesse eccedere il numero dei posti disponibili nell'aula assegnata, il Dipartimento CHIBIOFARAM metterà a disposizione un'ulteriore aula che potrà essere localizzata tra Edificio A, Sistema Bibliotecario di Ateneo (SB) e Edificio Didattico B del campus. Le aule (completamente ristrutturata nel corso degli ultimi anni) sono dotate di impianto audio, di un laptop collegato al Video Wall, connessa alla rete di ateneo e con installati software specifici per la didattica innovativa.

Si riporta di seguito una immagine del Campus Universitario Papardo e la planimetria del piano seminterrato dove si trova l'Aula A-S-3 assegnata al CdS MarBioTech.





NOTE

1. LEGENDA

2. LEGENDA

3. LEGENDA

UNIVERSITA' DEGLI STUDI DI MESSINA
 UNITA' SPECIALE DEI SERVIZI TECNICI

LAVORI DI RESTAURAZIONE DEGLI EDIFICI DELLA FACOLTA' DI SCIENZE MILF IN CONTRADA PARABO

PROGETTO ESECUTIVO

PROGETTO ARCHITETTICO

CONFERMA: **ERCOLE FERRARIS**
 TITOLARE: **PIRELLA GÖTTSCHE LOWE**

PROGETTO ESECUTIVO

CONFERMA: **ERCOLE FERRARIS**
 TITOLARE: **PIRELLA GÖTTSCHE LOWE**

DESCRIZIONE	QUANTITA'	UNITA'	VALORE UNITARIO	TOTALE
PROGETTO ARCHITETTICO	1	UNITA'
PROGETTO ESECUTIVO	1	UNITA'
...